



**STRONGER TOGETHER**

**TIPPER TIE™**

# Clips, boucles, étiquettes & couteaux

Votre partenaire compétent dans le secteur du conditionnement et de la technologie de première transformation

Elle a investi dans des techniques de fabrication modernes et économes et élargi de manière ciblée sa gamme de produits. Depuis ses débuts comme fabricant de fermetures à clip pour les boyaux jusqu'à la multitude de systèmes de fermeture d'emballages innovants actuels, chez TIPPER TIE le service clientèle, ainsi que les solutions inédites au niveau de la transformation et l'emballage de la viande, de la volaille et d'autres produits alimentaires et non-alimentaires ont toujours été au premier plan.

## TIPPER TIE et la branche des consommables

TIPPER TIE connaît les besoins particuliers de l'industrie de transformation. L'entreprise investit de l'argent et du temps dans des machines innovatrices, épaulant ainsi ses clients à produire de manière plus intelligente et plus efficace. TIPPER TIE étudie les consommables les plus efficaces qui répondent aux exigences particulières de chaque branche.

## La promesse de TIPPER TIE

TIPPER TIE développe des machines et des consommables qui forment une unité, voire une famille de produits économique, tout en augmentant la durée de vie de la machine.



## Tous les consommables d'un seul fournisseur



## Clips

Des clips de haute qualité sont très importants pour garantir une fermeture par clip impeccable. La composition du métal, les dimensions du clip et le traitement sont des facteurs décisifs pour garantir une bonne fermeture du produit. C'est le clip en soi qui réalise le drapé final de l'emballage du produit.

De surcroît, le clip doit garder l'emballage fermé de manière fiable, même dans des conditions extrêmes les plus diverses. Aux produits de charcuterie, il doit résister à des températures de cuisson et de fumage élevées. Aux produits conditionnés sous vide, il garantit une fermeture hermétique de l'emballage pendant toute la durée de conservation. Aux produits emballés dans des filets, le clip doit être à l'épreuve des poids élevés - comme ceux des grands jambons dans le fumoir

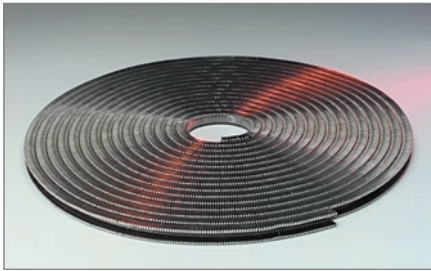
et des grosses dindes congelées - jusqu'à la cuisine du consommateur final.

Les clips TIPPER TIE sont en alliage alu spécial avec une précision qui dépasse largement l'industrie du fil en général. Les fils d'aluminium TIPPER TIE sont étirés dans les formes les plus diverses, en vue de fabriquer le meilleur clip pour l'application spécifique du client. Les clips sont trapézoïdaux, elliptiques ou ronds. Pour garantir une fermeture parfaite à tout moment, les tolérances de tous les clips TIPPER TIE, en particulier les longueurs de l'épaule et des bras du clip, sont minimales. En plus les extrémités des bras du clip sont arrondies et lubrifiées, afin que les deux bras de clips se plient simultanément lorsque le clip entoure le matériel d'emballage et réalise une fermeture hermétique et nette.

Le résultat est un clip qui garantit une fermeture durable, soft et fiable.

TIPPER TIE vous offre le système





complet d'un seul fabricant : la machine, les clips, les boucles, les étiquettes et les couteaux pour garantir une fabrication sans dysfonctionnements et un plus de sécurité. L'alliage, le profil et la précision des cotes font des clips TIPPER TIE un produit de qualité haut de gamme. Les produits peuvent être marqués individuellement avec les différents types de marquage. Les clips ou boucles de couleur, les clips estampés ou les étiquettes clippées sont des moyens excellents pour identifier les produits. Les boucles disponibles en plusieurs couleurs, sont détachées impeccablement du ruban-porteur lors de la pose. Les étiquettes offrent la base parfaite pour garantir la traçabilité sans lacunes des produits et garantissent ainsi un contrôle optimal de l'ensemble de la chaîne de processus, depuis le fabricant jusqu'au consommateur final.



## Boucles

Les boucles TIPPER TIE résistantes à l'usure pour l'emballage des saucissons sont disponibles soit pour la pose manuelle, soit pour la pose mécanisée. Elles sont fabriquées en fils extrêmement résistants. Un noeud spécial, extrêmement durable, garantit une capacité de charge optimale. L'ensemble des machines et boucles TIPPER TIE offre une fiabilité et une résistance particulières. Les boucles thermo-liées sont chargées automatiquement dans les clippeuses et se

détachent sans laisser de traces pendant la production. Les boucles sont disponibles en épaisseurs différentes pour des poids allant de 4 kg à 12 kg, pour satisfaire aux tailles et poids des produits.



## Étiquettes

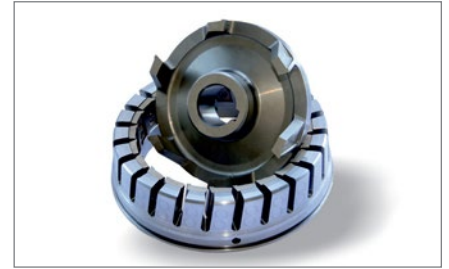
TIPPER TIE offre un vaste assortiment de systèmes d'étiquetage pour les applications les plus diverses. Les étiquettes sont imprimées et clippées pendant la production. Ainsi, l'ensemble de la chaîne des processus depuis le fabricant jusqu'au client final peut être retracé. Elles peuvent être fixées au premier ou au deuxième clip. Pourvues d'informations comme la date, le poids, le n° du lot/charge, le code du fabricant, elles se transforment en support d'information individuel. Elles peuvent également être préimprimées avec le label du client à des fins publicitaires. Les étiquettes et l'impression sont hydrofuges et sont donc résistantes à l'eau bouillante.



## Ficelles

TIPPER TIE fournit deux modèles de ficelles résistantes pour pouvoir accrocher les saucissons en boucle. Les ficelles spéciales TIPPER TIE sont en fil synthétique blanc indechirable. Elles sont parfaites pour nouer les extrémités des saucissons avant le fumage. Selon les

exigences du client, il existe des ficelles spéciales d'une section de 2 ou 3 mm. La ficelle TIPPER TIE confère aux saucissons un aspect rustique. Elle est réalisée en fibres naturelles écru ou colorées.



## Jeux de lames pour broyeur fin TTCut

Les jeux de lames peuvent être soulevés aisément et rapidement hors de l'espace de coupe. Les plaques de carbure de la bague coupante sont interchangeable, de sorte qu'il suffit de remplacer ces dernières en cas de besoin. Ceci présente un avantage essentiel qui contribue à diminuer les frais d'exploitation et à augmenter l'hygiène. Les broyeurs fins TTCut sont livrables avec des jeux de lames 125/150/180 mm.

[www.tippertie.com](http://www.tippertie.com)

---

TIPPER TIE, Inc.  
2000 Lufkin Road  
Apex, NC 27539 USA  
Tel. +1 919 362 8811  
Fax +1 919 362 4839  
[infoUS@tippertie.com](mailto:infoUS@tippertie.com)

TIPPER TIE TECHNOPACK GmbH  
Wilhelm-Bergner-Strasse 9a  
21509 Glinde/Germany  
Tel. +49 40 72 77 04 0  
Fax +49 40 72 77 04 100  
[infoDE@tippertie.com](mailto:infoDE@tippertie.com)

