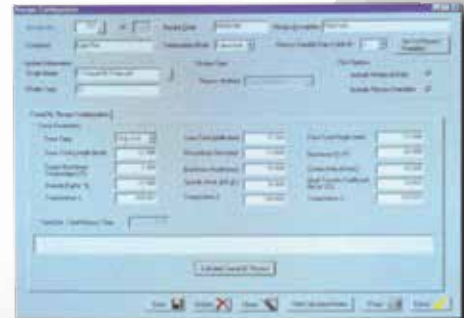


# TunaCAL™



## Precocción optimizada del atún

### Tres soluciones esenciales ofrecidas por TunaCAL™

#### RENDIMIENTO

- Una menor pérdida durante la cocción significa una mayor cantidad de pulpa
- Un cuidadoso perfil de cocción reduce la mano de obra para la desolladura

#### CALIDAD

- La oxidación es casi eliminada
- Se obtiene un mayor número de lomos de mejor calidad y más uniformes

#### EFICIENCIA

- Se utiliza el calor producido por el "tradicional ciclo de enfriado"
- Importantes ahorros de energía y agua

### Principios de funcionamiento

#### ...TunaCAL™ PERMITE control y uniformidad de las características del producto...

El hardware de control LOG-TEC Momentum™ supervisa el proceso de cocción para las informaciones requeridas; por lo tanto el algoritmo inteligente del TunaCAL™, pendiente de patente, puede:

1. Calcular en tiempo real numerosos factores críticos.
2. Obtener cada vez la temperatura requerida en el centro del producto.
3. Regular en tiempo real el proceso de precocción.
4. Posibilitar el control automático y remoto del proceso.

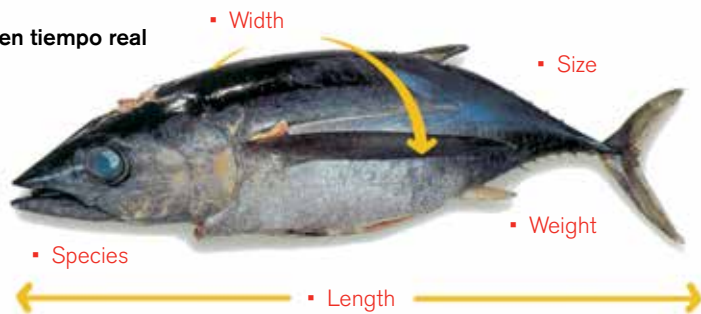
#### Ejemplo de características del producto monitoreadas en tiempo real

#### El TunaCAL™ Utiliza un mínimo de nueve mediciones fundamentales de optimización

- Contenido de aceite
- Temperatura inicial a la entrada
- Temperatura requerida en el centro
- Conductividad térmica\*

\*Se pueden agregar factores suplementarios

**Un proceso optimizado a la perfección.  
Cada día. Cada pez individual.**



## TunaCAL™ Backgrounder

### Elimina el método por prueba & error

TunaCAL™ es un software de modeling matemático muy refinado realizado para optimizar el proceso de precocción del atún y ofrecer importantes ventajas en términos de rendimiento, uniformidad y calidad. TunaCAL™ regula automáticamente una vasta gama de variables del producto (ver el panel frontal para la lista de base) en tiempo real y permite la optimización científica del proceso de precocción, sin utilizar el método por Prueba & Error.

### TunaCAL™ Instalado sobre el sistema operativo LOG-TEC Momentum™

El hardware LOG-TEC Momentum™ ha sido diseñado para controlar precisamente que la ejecución de un proceso se realice de forma correcta. El sistema no requiere la presencia de un operador para las funciones cruciales de ejecución y garantiza un proceso más eficiente.

### Importantes ahorros

Las investigaciones de JBT demuestran como TunaCAL™ permita obtener un incremento positivo del rendimiento, según las especies y las condiciones ambientales presentes al momento de la elaboración. TunaCAL™ ofrece una gama completa de ventajas a lo largo de la línea de producción. Por ejemplo TunaCAL™ permite entregar en las mesas de limpieza un producto de calidad uniforme, facilitando así las operaciones de desolladura y limpieza. Los modelos económicos adoptados muestran como TunaCAL™, gracias a la combinación de uniformidad, mejor rendimiento y soporte directo en las operaciones de líneas, aporta una notable contribución a la organización de los clientes en términos de:

- Producto final de calidad notablemente superior
- Mayor beneficios generados por la línea
- Ganancias operativas más elevadas.

### Elementos técnicos de diferenciación

- Recetas optimizadas con sistema matemático
- El operador selecciona las especies y el conteo de las carretillas
- Todas las válvulas y los dispositivos en campo son automáticamente puestos en secuencia
- Recetas pre-programadas "operador-independiente" y gestión automática de las desviaciones
- Estrategia de control on-line de TunaCAL™ y algoritmos de

- modelación de previsión TunaCAL™, patentado
- Control de las etapas de calentamiento y enfriado
- Soporte para la adquisición de datos según el sistema métrico, para el procesamiento y la actividad comercial.

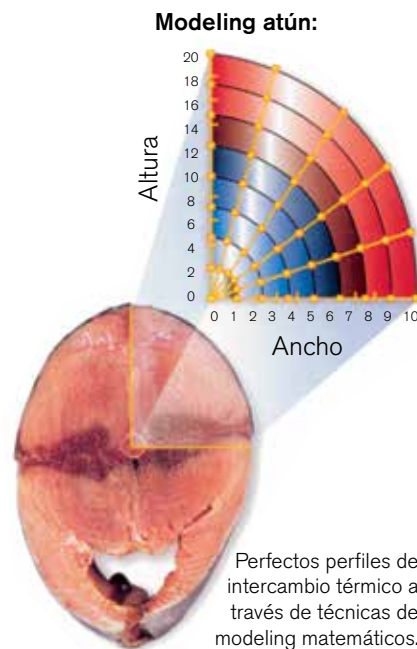
**TunaCAL™ es la solución más estable desde el punto de vista técnico, ha sido testada en la industria y es simple de utilizar. Simplemente, encierra todas las operaciones cruciales y ejecuta procesos de precocción optimizados sin la necesidad de intervenciones externas.**

### Configuración del proceso de precocción según la especie.

La base de datos de TunaCAL™, casi ilimitada, contiene un parámetro distinto para cada especie o subespecie. La reducción matemática traduce la estructura física de las variables algorítmicas del pescado (ver el capítulo factores monitoreados) con el objeto de obtener cada vez la temperatura perfecta en el centro del producto a la salida, eliminando la precocción por prueba y error.

### Opciones y soportes

TunaCAL™ está disponible en un paquete de "Instalación Simplificada" con actualización retroactiva para las aplicaciones sin vacío o para el Pre-Cocedor en vacío JBT. JBT puede además ofrecer soluciones enteramente integradas para el procesamiento del atún que comprenden sistemas de precocción bajo vacío, llenadoras de atún, llenadoras de líquidos bajo vacío, cerradoras y esterilizadoras de sobrepresión para envases de plástico, bolsas, así como para las clásicas latas.



Perfectos perfiles de intercambio térmico a través de técnicas de modeling matemáticos.

## WE ARE YOUR SINGLE SOURCE FOR PROFITABLE PROCESSING SOLUTIONS

JBT is a leading provider of integrated food processing solutions. From single machines to complete processing lines, we enhance value and capture quality, nutrition and taste in food products. With a local presence on six continents, JBT can quickly provide our customers and partners in the food processing industry with the know-how, service, and support needed to succeed in today's competitive marketplace.

### JBT LIQUID FOODS

FRESH PRODUCE TECHNOLOGIES | FRESH-CUT, ROBOTICS, STEAMING | FRUIT AND VEGETABLE PROCESSING | SECONDARY PROCESSING | ASEPTIC SYSTEMS | FILLING AND CLOSING | IN-CONTAINER STERILIZING | TRAY SEALING | HIGH-PRESSURE PROCESSING | POWDER PROCESSING | TUNA PROCESSING

### OUR BRANDS



### Europe

John Bean Technologies SpA  
Via Mantova 63/A  
43122 Parma  
Italy  
Phone: +39 0521 908 411  
Fax: +39 0521 460 897

John Bean Technologies NV  
Breedstraat 3  
9100 Sint-Niklaas  
Belgium  
Phone: +32 3 780 1211  
Fax: +32 3 777 7955

### North America

John Bean Technologies Corporation  
2300 Industrial Avenue  
Madera CA 93639  
USA  
Phone: +1 559 661 3200  
Fax: +1 559 661 3156

### South America

John Bean Technologies  
Máq. e Equip. Ind. Ltda.  
Av. Eng Camilo Dinucci 4605  
14808-900 Araraquara, São Paulo  
Brazil  
Phone: +55 16 3301 2000  
Fax: +55 16 3301 2144

### Asia Pacific

John Bean Technologies (Shanghai)  
Co., Ltd.  
Room 1908, Hongwell International Plaza,  
1600 West Zhongshan Road,  
Xuhui District, Shanghai 200235,  
PRC  
Phone: +86 21 3339 1588  
Fax: +86 21 3339 1599



We're with you, right down the line.™

hello@jbt.com | [jbt.com](http://jbt.com)

