



**STRONGER
TOGETHER**

**PRIME
EQUIPMENT GROUP**
Simple Solutions for Poultry Processing

ARRANCADOR DE PENA DE SAMBIQUIRA

MODELOS: MSC-P (Frango)
MSC-T (Peru)



Os Arrancadores de penas de sambiquira da série MSC são uma aplicação confiável para remover pena de sambiquira de frango e de peru. Com ângulo e altura totalmente ajustáveis, o arrancador de pena de sambiquira oferece máxima flexibilidade para um ajuste fino na remoção de pena da sambiquira.

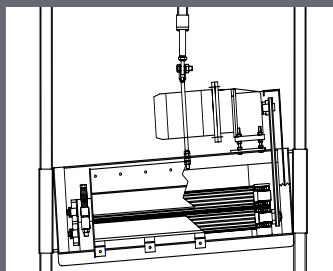
AJUSTE DE ALTURA HIDRÁULICA
MANUAL.

TENSÃO DOS ROLOS AJUSTADOS
ATRAVÉS DE MOLAS.

DESIGN SIMPLES E ROBUSTO

Veja a Prime em ação: Visita
www.YouTube.com/user/PrimeEquip

Viewing online?
[Click here](#)



RETORNO SOBRE INVESTIMENTO PRIME

PERMITE REDUÇÃO DE TEMPERATURA ESCALDAGEM

POSICIONAMENTO DAS DEPENADEIRAS

BAIXA MANUTENÇÃO

BAIXO CUSTO DE PEÇAS DE REPOSIÇÃO

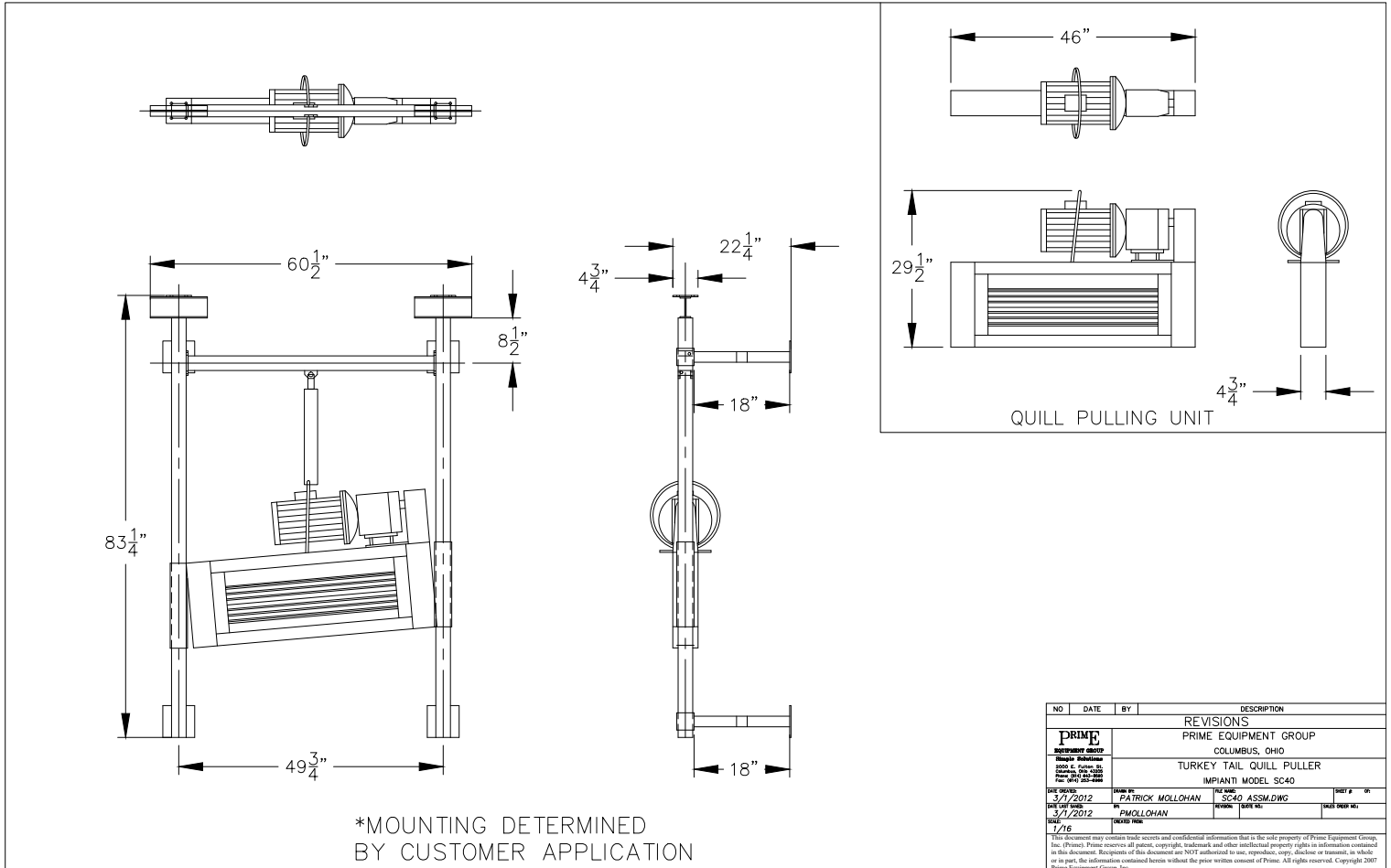


**STRONGER
TOGETHER**

**PRIME
EQUIPMENT GROUP**
Simple Solutions for Poultry Processing

ARRANCADOR DE PENA DE SAMBIQUIRA

MODELOS: MSC-P (Frango)
MSC-T (Peru)



NO	DATE	BY	DESCRIPTION
REVISIONS			
PRIME EQUIPMENT GROUP COLUMBUS, OHIO			
TURKEY TAIL QUILL PULLER IMPIANTI MODEL SC40			
DATE	BY	FILE NAME	SHEET # OF
3/1/2012	PATRICK MULLOHAN	SC40 ASSM.DWG	
DATE	BY	REVISION	ISSUE DESCRIPTION
3/1/2012	PMULLOHAN		
1/16			
<small>This document may contain trade secrets and confidential information that is the sole property of Prime Equipment Group, Inc. (Prime). Prime reserves all patent, copyright, trademark and other intellectual property rights in information contained in this document. Recipients of this document are NOT authorized to use, reproduce, copy, disclose or transmit, in whole or in part, the information contained herein without the prior written consent of Prime. All rights reserved. Copyright 2007 Prime Equipment Group, Inc.</small>			

TECHNICAL SPECIFICATIONS

HP Frango	1.5 hp
HP Peru	4 hp
Pesos:	113 kg

