



**STRONGER
TOGETHER**

**PRIME
EQUIPMENT GROUP**
Simple Solutions for Poultry Processing

SEGMENTADORA DE ASAS

MODELOS: CWS-1, CWS-1-RB



CWS-1 Navalha fixa
com 60" área de
alimentação



CWS-1-RB Navalha Rotativa
com 90" área de limentação

A CWS-1 e CWS-1-RB oferecem uma forma segura e flexível na solução de cortes de asas, capaz de produzir cortes de 2 partes ou 3 partes e projetado para trabalhar ao lado de linhas de cones ou fora da linha com sistema de separação de asas. A CWS-1 usa uma navalha fixa para curvar/empurrar os ossos distancianado da articulação. A CWS-1-RB usa uma navalha rotativa proporcionando um corte similar ao corte manual . Ambas as máquinas melhoram a segurança dos trabalhadores e trabalho seguro.

See Prime in action: View
www.PrimeEquipmentGroup.com/videos

Viewing online?
Click here

MELHORA A SEGURANÇA DO
OPERADOR PELA AUTOMAÇÃO DO
CORTE SERRA-FITA

PRODUZ CORTES DE ASAS
CONSISTENTES DA GRADE –A

DUAS OPÇÕES PERMITE VERIFICAR
DIFERENÇA NO PRODUTO FINAL



PRIME ROI:

MELHOR SEGURANÇA VS. CORTE COM SERRA-FITA

CORTES CONSISTENTES PRODUZEM ALTA
PERFORMANCE DE ASAS DA GRADE-A

MELHOR EFICIÊNCIA E UTILIZAÇÃO DE
MÃO-DE-OBRA





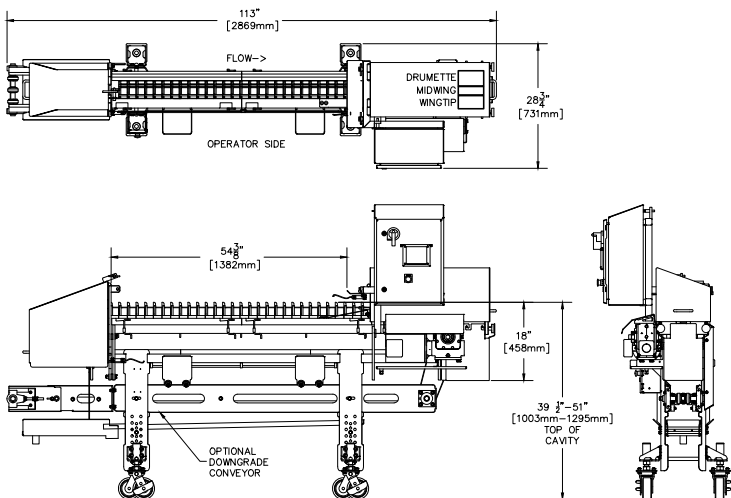
**STRONGER
TOGETHER**

**PRIME
EQUIPMENT GROUP**
Simple Solutions for Poultry Processing

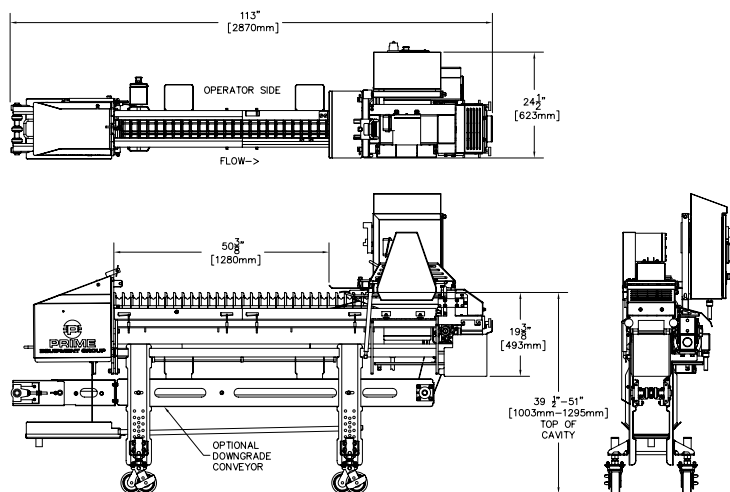
SEGMENTADORA DE ASAS

MODELOS: CWS-1, CWS-1-RB

R.H. PRIME EQUIPMENT GROUP CHICKEN WING SEGMENTOR (MODEL CWS-1)
EQUIPPED WITH OPTIONAL DOWNGRADE CONVEYOR
(2 STATION UNIT SHOWN, ADDITIONAL STATIONS = 30" LG. PER STATION)



L.H. PRIME EQUIPMENT GROUP CHICKEN WING SEGMENTOR WITH ROTARY BLADE (MODEL CWS-1-RB)
EQUIPPED WITH OPTIONAL DOWNGRADE CONVEYOR
(2 STATION UNIT SHOWN, ADDITIONAL STATIONS = 30" LG. PER STATION)



Navalha
Fixa



Corte com
navalha fixa



Navalha Rotativa (CWS-1-RB)



Corte Com Navalha
Rotativa (CWS-RB)

ESPECIFICAÇÕES TÉCNICAS

Requerimentos Elétricos:	(1) Motor de 1 hp; 380V, 10 A CWS-RB: motor de hp, 380V, 8A.
Requerimentos de Água:	(1) conector 3/8" NPT, 1.0 GPM (3.78 LPM); 40 PSI min
Peso:	2-Postos de trabalho: 600 lbs. (272 kg) Adição de posto de trabalho(30"L): 250 lbs.(113 kg)
Produtividade:	Acima de 150 asas/min., de acordo com o comprimento da máquina.
NOTA: Especificações são exatas no momento da publicação.	