

**STRONGER
TOGETHER**

**PRIME
EQUIPMENT GROUP**
Simple Solutions for Poultry Processing

DESHUESADORA DE AVES

CFS-LT3, CFS-LT3-T, CFS-TSK-DR-W



CFS-LT3 para pollo



CFS-TSK-DR-W para pavos



Equipo disponible tanto para Pollos como para Pavos, los equipos de Prime Equipment Group para deshuesar muslos y piernas utilizan un innovador sistema de chorro de agua para remover la carne del hueso. Solamente se necesita un operador para el funcionamiento eficaz del equipo. El Modelo para pollos (CFS-LT3) deshuesa el muslo, y la pierna completa. Los modelos para pavos (CFS-LT3-T y CFS-DR-W) quitan la carne de los muslos, las contra alas, las piernas y las 2 alas completas.

EL CHORRO DE AGUA DA UNA SEPARACIÓN PRECISA DE LA CARNE Y EL HUESO

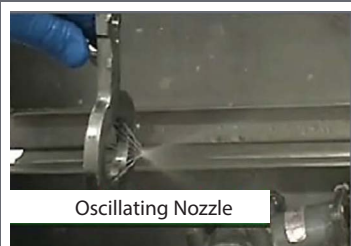
DISPONIBLE PARA POLLOS Y PAVOS

TECNOLOGIA PROBADA DE AMPLIO USO EN LA INDUSTRIA

EL FILETE QUEDA LISTO PARA PROCESOS POSTERIORES; NO ES RECOMENDADO PARA EMPAQUETADO INMEDIATO EN CHAROLA.

Vea Prime en acción: [Vea www.YouTube.com/user/PrimeEquip](http://www.YouTube.com/user/PrimeEquip)

Viewing online?
[Click here](#)



Oscillating Nozzle

RETORNO SOBRE LA INVERSIÓN PRIME:

EL CHORRO DE AGUA MAXIMIZA EL RENDIMIENTO CON UN DESHUESADO POR MEDIO DE UNA ACCION UNIFORME QUE NO FRACTURA HUESOS

DISEÑO SIMPLE, PROBADO QUE PERMITE USAR UNA SOLA MÁQUINA PARA OPERACIONES MÚLTIPLES



2001 Courtright Road
Columbus, OH 43232 USA



Lláme por favor
+1 (614) 253-8590



Mánden un email
Sales@PrimeEquipmentGroup.com



Más información
PrimeEquipmentGroup.com



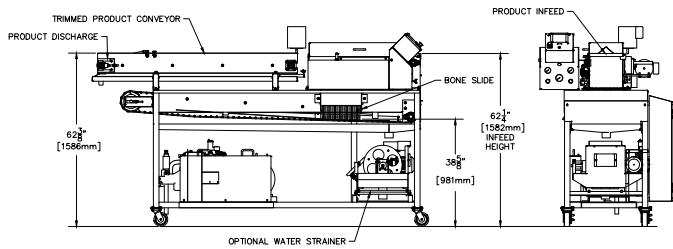
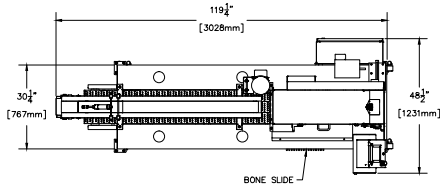
**STRONGER
TOGETHER**

**PRIME
EQUIPMENT GROUP**
Simple Solutions for Poultry Processing

DESHUESADORA DE AVES

CFS-LT3, CFS-LT3-T, CFS-TSK-DR-W

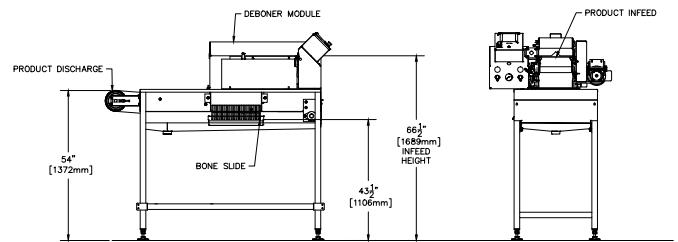
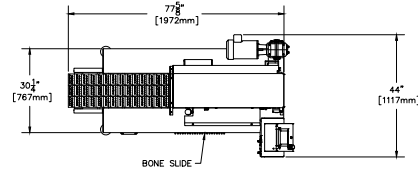
PRIME EQUIPMENT CHICKEN DARKMEAT DEBONER (MODEL CFSLT3)
(SHOWN WITH OPTIONAL WATER STRAINER (MODEL WS-1))



TASAS DE PRODUCCION DE LA CFS-LT3

POLLOS	
Piernas enteras:	Hasta 22 PPM
Muslos:	Hasta 50 PPM
Piernas:	Hasta 40 PPM
<i>MÁNDENOS UN EMAIL PARA DARLE UN EJEMPLO DE PLANO DE DISEÑO</i>	
NOTA: Estas especificaciones son correctas al momento de su publicación.	

PRIME EQUIPMENT TURKEY DRUMSTICK/WING DEBONER (MODEL CFSTSK-DR-W)
*HIGH PRESSURE HAMMELMANN TYPE PUMP NOT SHOWN



TASAS DE PRODUCCIÓN DE LA CFS-LT3-T CFS-DR-W

PAVOS	
Piernas, Macho	Hasta 35 PPM
Piernillas (Contra alas) Macho	Hasta 35 PPM
Contra alas, Macho:	Hasta 25 PPM
Muslos, Macho	Hasta 35 PPM
<i>NOTA: Estas especificaciones son correctas al momento de su publicación.</i>	

ESPECIFICACIONES TÉCNICAS CFS-LT3

Eléctricos:	(1) 2 hp, (1) 0.18 hp; 480V, 3 ph, 60 Hz, 60 amps
Requerimientos de Agua:	(1) Conexión de 2":7.0 GPM (26.49 LPM); 40 PSI Mínimo
Requerimientos de Aire:	100 PSI mínimo; Aire Seco
Requerimientos de Bomba:	(1) 20 hp; 480V, 60 Hz, 30 amps
Peso Neto:	1,500 libras. (680 kg)
NOTA: Estas especificaciones son correctas al momento de su publicación.	

CFS-LT3-T/CFS-DR-W TECH SPECS

Eléctricos:	(1) 2 hp, (1) 0.18 hp; 480V, 3 ph, 60 Hz, 100 amps
Requerimientos de Agua:	(1) Conexión de 2":7.0 GPM (26.49 LPM); 40 PSI Mínimo
Requerimientos de Aire:	100 PSI mínimo; Aire Seco
Requerimientos de Bomba:	(1) 50 hp; 480V, 60 Hz, 30 amps
Peso Neto:	1,500 libras. (680 kg) Hammelmann Pump Stack: 600 libras. (272 kg)
NOTA: Estas especificaciones son correctas al momento de su publicación.	



2001 Courtright Road
Columbus, OH 43232 USA



Lláme por favor
+1 (614) 253-8590



Mánden un email
Sales@PrimeEquipmentGroup.com



Más información
PrimeEquipmentGroup.com